

EXAMEN SA II - TEORIE 12.09.2016

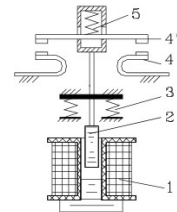
Numele si prenumele

OBS.

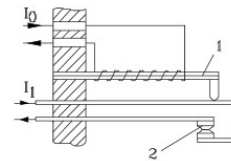
1. Nu aveti voie in sala de examen cu telefoane mobile sau alte surse de informatie;
2. Nu se iau în considerare lucrări care conțin doar figuri și relații fără explicațiile necesare. Copierea figurilor nu se puncteaza;

T11	T12	T21	T22	T23

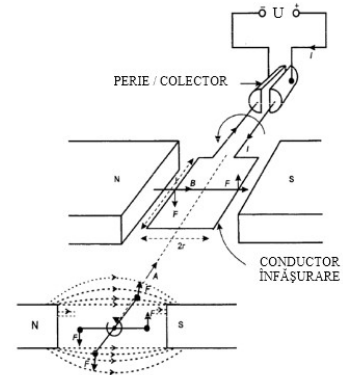
T11 Încadrați figura dată într-un obiect de studiu pentru SAII. Dați explicațiile necesare, explicați funcționarea.



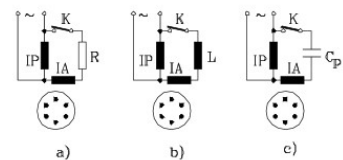
T12 Încadrați figura dată într-un obiect de studiu pentru SAII. Dați explicațiile necesare; Se introduc desene suplimentare și relații pentru explicațiile date.



T21. Încadrați sistemul din figură într-un obiect de studiu pentru SAII; Explicați semnificația fiecărui element din figură; Explicați principiile de funcționare, rolul elementelor. Se introduc desene suplimentare și relații de calcul pentru explicațiile date



T22. Încadrați sistemul din figură într-un obiect de studiu pentru SAII; Explicați semnificația fiecărui element din figură; Explicați principiile de funcționare, rolul elementelor. Se introduc desene suplimentare și relații de calcul pentru explicațiile date,



T23. Încadrați figura alaturata într-un obiect de studiu pentru SAII; Explicați semnificația fiecărui element din figură; Explicați principiile de funcționare, rolul elementelor. Se introduc desene suplimentare și relații de calcul pentru explicațiile date.

