

Problemă propusă

Se consideră circuitul din fig.5.1. Se cere;

1. Să se comenteze clasa circuitului amplificator;
2. Să se determine tensiunea de ieșire U_a

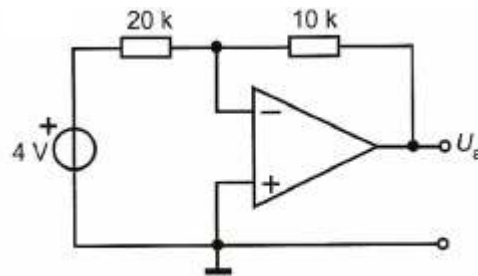


Fig.5.1

Soluție

1. Circuit amplificator inversor. Tensiunea de intrare $U_1 = 4 \text{ V}$. Rezistențele au valorile exprimate în $k\Omega$.
2. Tensiunea de ieșire a amplificatorului va fi:

$$U_a = -\frac{10 \text{ k}}{20 \text{ k}} \cdot 4 = -2 \text{ v}$$