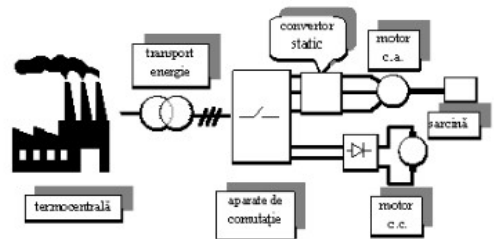
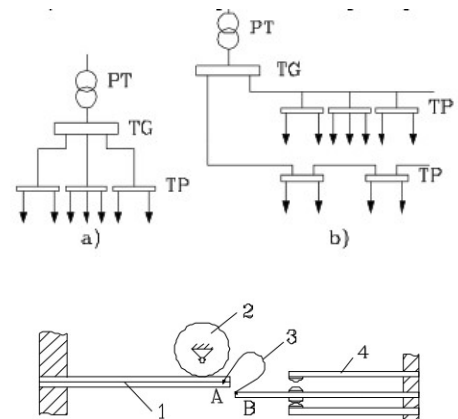


SUBIECTE SA II - TEORIE

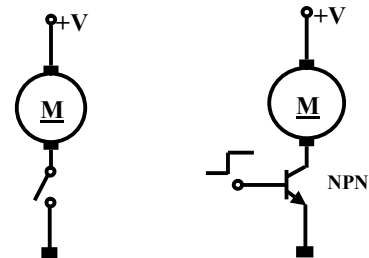
T11 Încadrați figura dată într-un obiect de studiu pentru SAII. Dați explicațiile necesare.



T12 Încadrați figura dată într-un obiect de studiu pentru SAII. Dați explicațiile necesare; Se introduc desene suplimentare și relații pentru explicațiile date.



T22. Încadrați sistemul din figură într-un obiect de studiu pentru SAII; Explicați semnificația fiecărui element din figură; Explicați principiile de funcționare, rolul elementelor. Se introduc desene suplimentare și relații de calcul pentru explicațiile date,



T23. Încadrați figura alaturata într-un obiect de studiu pentru SAII; Explicați semnificația fiecărui element din figură; Explicați principiile de funcționare, rolul elementelor. Se introduc desene suplimentare și relații de calcul pentru explicațiile date.

